

# myPrint UniTE



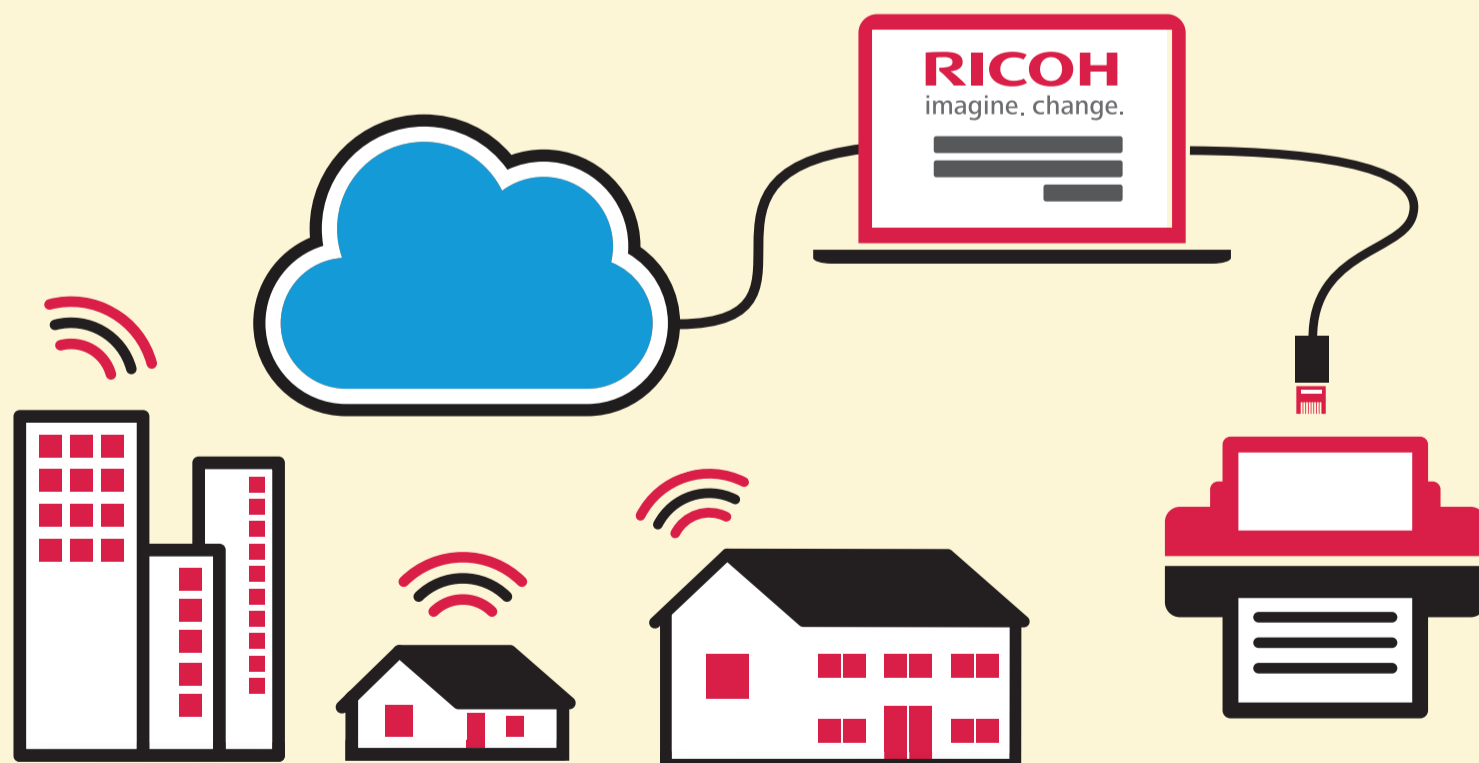
Fare copie e scansioni...

...stampare in modo veloce, semplice e sicuro...

...da dispositivi portatili e mobile...

...sempre e ovunque.

La soluzione è Ricoh myPrint



**RICOH**  
image. change.

## Istruzioni operative per l'iscrizione al servizio myPrint

1. Collegarsi al sito <https://myprint.unite.it>
2. **Se sei un utente UniTe accedere al sistema utilizzando le medesime credenziali dei "Servizi online" e procedere secondo il punto 7**, altrimenti cliccare su Crea account per creare il proprio account.
3. Inserire il proprio indirizzo di posta elettronica.
4. Creare la propria password digitandola nell'apposito campo (N.B. deve essere di almeno 6 caratteri tra cui almeno una lettera maiuscola e almeno un numero).
5. Una volta confermata la password, il sito Ricoh myPrint spedirà una mail all'indirizzo inserito al momento della registrazione. Questa mail conterrà un link attivo su cui bisogna cliccare per confermare l'iscrizione (N.B. se la mail non arriva entro 5 minuti verificare la cartella dello "spam": alcuni sistemi di posta infatti mettono le mail di myPrint nella cartella dello spam).
6. Cliccare sul link per confermare la registrazione.
7. Una volta effettuata la conferma, il sito Ricoh myPrint spedirà una seconda mail, fondamentale, che contiene un codice di 8 cifre (User ID): è il proprio identificativo personale che dovrà essere digitato sul display della macchina una volta passato il badge sul lettore. Occorre quindi ricordare sempre questo codice.
8. Passare il proprio badge Universitario o il badge myPrint acquistabile presso gli appositi distributori sul lettore (una sorta di mouse bianco con una luce verde verde accesa posizionato sulla fotocopiatrice).
9. Sul display comparirà il messaggio "Utente non riconosciuto" e, sotto a questo messaggio apparirà la richiesta di inserire il codice personale (User ID) seguita da una casella vuota di colore arancione.
10. Digitare quindi lo User ID - cioè il codice di 8 cifre arrivato via mail - sulla tastiera della macchina (digitare lentamente. Se si sbaglia è possibile cancellare con il tasto rosso "C" presente sul display della periferica) e infine confermare premendo il tasto verde di avvio.
11. Terminata l'operazione sopra indicata l'account creato sul sito <https://myprint.unite.it> è stato associato al proprio badge. La procedura sopra indicata andrà eseguita solo all'attivazione iniziale del servizio. Successivamente l'utente verrà riconosciuto da ogni periferica Ricoh presente nei locali dell'Università al solo passaggio del badge davanti al lettore.
12. Per poter acquistare il credito è possibile ricaricare il proprio account presso i distributori di tessere tramite monete e banconote o accedendo alla propria area personale del portale myPrint tramite carta di credito o paypal (<https://myprint.unite.it>).
13. Per poter stampare dal proprio computer, basta accedere al sito Ricoh myPrint e scaricare il driver di stampa. L'operazione è semplicissima: dopo aver effettuato il login, nella schermata iniziale cliccare sul pulsante "Installa stampante". Al termine dell'installazione ritornare alla schermata di accesso di Ricoh myPrint, cliccare sul pulsante "Attiva il tuo ID myPrint" e seguire le istruzioni. Una volta terminate queste semplici operazioni, si potranno inviare file in stampa direttamente dal proprio pc, utilizzando le stampanti myPrint!

### Listino prezzi

Fotocopia/stampa A4 Bianco Nero	€ 0,045
Fotocopia/stampa A4 Colore	€ 0,450
Fotocopia/stampa A3 Bianco Nero	€ 0,090
Fotocopia/stampa A3 Colore	€ 0,900
Scansione Bianco Nero	€ 0,010
Scansione Colore	€ 0,020
Badge ricaricabile	€ 1,00

**Con Ricoh  
myPrint puoi  
stampare  
anche da casa  
dal tuo PC !**



**Utilizza il QR Code  
per accedere  
alla tua UniTe**

**Vuoi saperne di più?**  
[www.ricoh.it/myprint](http://www.ricoh.it/myprint)

**Seguici su Facebook**  
[www.facebook.com/myprintrichitalia](http://www.facebook.com/myprintrichitalia)

