
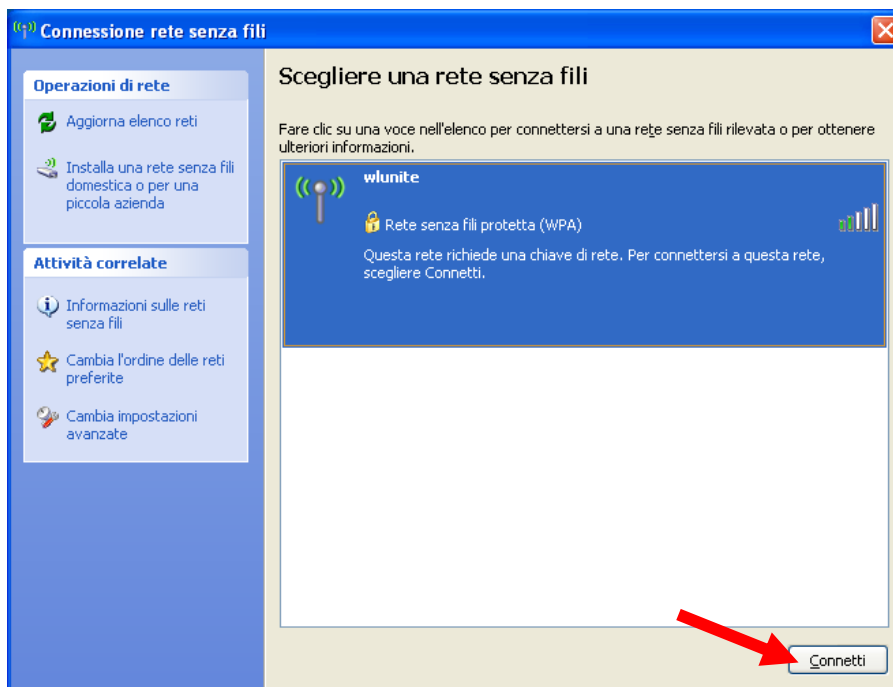


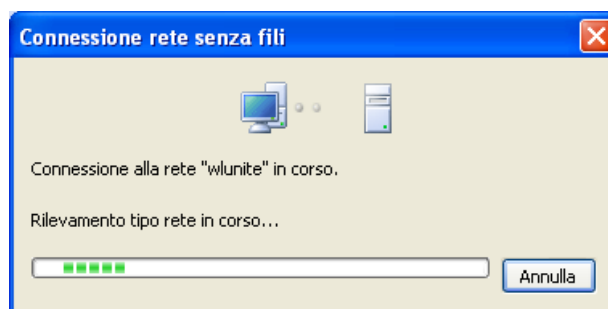


Istruzioni per la configurazione del Servizio di Accesso Wi -Fi su computer con Sistema Operativo Microsoft Windows XP

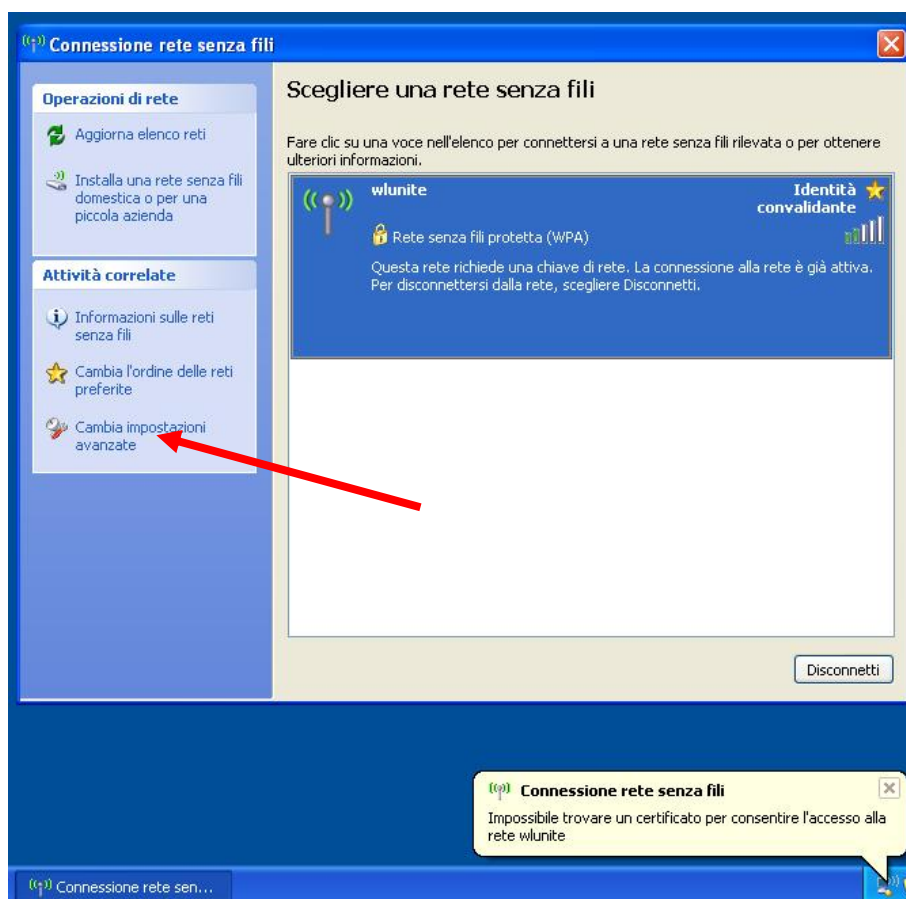
Fare un solo clic con il tasto sinistro del mouse nella icona in basso a destra nella barra di stato (). Si aprirà una finestra, come mostrato in figura.



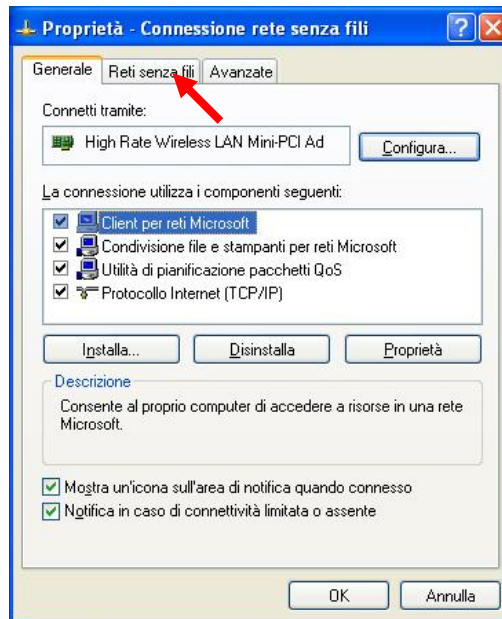
Fare clic con il tasto sinistro del mouse sul pulsante "Connetti". Apparirà a video una finestra simile alla seguente:



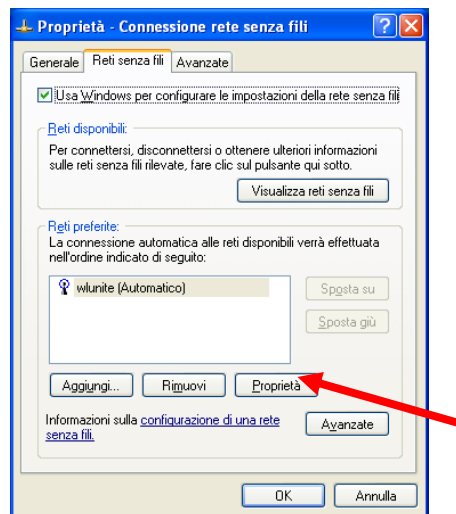
Al termine del rilevamento, verrà visualizzato un messaggio, in basso, a destra dello schermo, come quello riportato nella figura che segue:



Quindi fare click una sola volta con il tasto sinistro del mouse sulla voce “Cambia impostazioni avanzate”. Apparirà una finestra simile alla seguente:

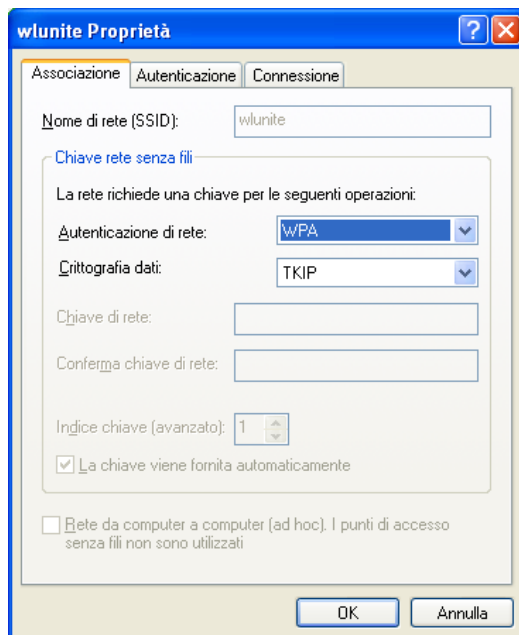


Cliccare una sola volta con il tasto sinistro del mouse sul tab “Reti senza fili”. Verrà visualizzata una finestra simile a quella che segue:



Assicurarsi che sia selezionata la voce “wlunite” nel riquadro “Reti preferite” (in caso contrario selezionarla cliccando una sola volta con il tasto sinistro del mouse sulla voce “wlunite” presente nell’elenco).

Cliccare una sola volta con il tasto sinistro del mouse sul pulsante “Proprietà”. Si aprirà una finestra simile alla seguente:

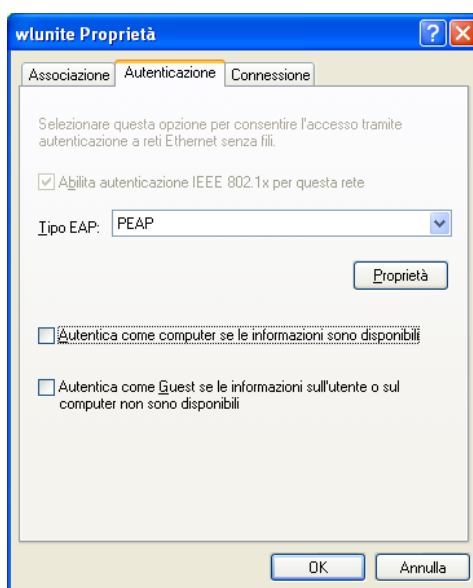


Assicurarsi che siano impostati i seguenti valori:

- Autenticazione di rete: WPA
- Crittografia dati: TKIP

Nell'ipotesi in cui siano diversi provvedere a modificarli selezionando le voci dal relativo menù a discesa.

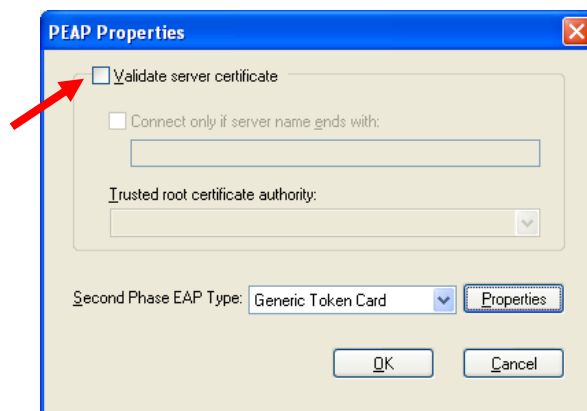
Cliccare, una sola volta con il tasto sinistro del mouse, sul tab "Autenticazione". Verrà mostrata una finestra simile alla seguente:



Impostare i seguenti valori come riportato nella figura precedente:

- Tipo EAP: PEAP
- Autenticazione come computer se le informazioni sono disponibili: NON SELEZIONATO
- Autentica come Guest se le informazioni sull'utente o sul computer non sono disponibili: NON SELEZIONATO

Cliccare una sola volta con il tasto sinistro del mouse sul pulsante "Proprietà" e togliere la selezione alla voce "Validate server certificate" cliccando una sola volta con il tasto sinistro del mouse sulla casella presente sulla sinistra della scritta come riportato nella figura seguente:



Cliccare una sola volta con il tasto sinistro del mouse sul pulsante "OK" e ripetere questa operazione anche sulle altre due finestre sottostanti.

Dopo alcuni secondi si vedrà apparire un messaggio come quello riportato nella figura seguente:



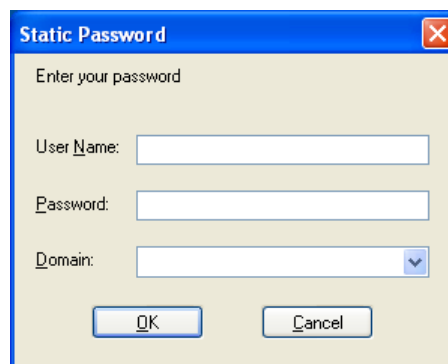
Cliccare una sola volta con il tasto sinistro del mouse in corrispondenza della scritta "Fare clic qui per selezionare...".

Apparirà il seguente messaggio:



Cliccare una sola volta con il tasto sinistro del mouse in corrispondenza della scritta "Fare clic qui per elaborare...".

Si aprirà una finestra simile alla seguente:

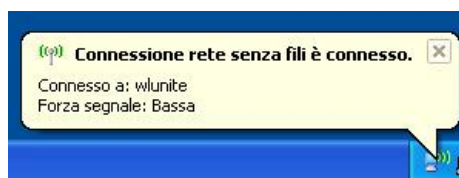


Inserire i seguenti dati:

- User Name: Lo username utilizzato per la posta elettronica di unite
- Password: La password utilizzata per la posta elettronica di unite
- Domain: lasciarlo in bianco

Quindi cliccare una sola volta con il tasto sinistro del mouse sul pulsante "OK".

Dopo alcuni secondi, se il collegamento è andato a buon fine, apparirà un messaggio simile a quello riportato nella seguente figura che starà ad indicare la corretta configurazione e la possibilità di iniziare ad utilizzare il collegamento wireless:



Disclaimer (declino di responsabilità)

Il SSIM dell'Università degli Studi di Teramo, fornitore del servizio, non si ritiene responsabile di qualsiasi problema o danno derivato da un uso improprio delle apparecchiature e del servizio, e non riconosce nessuna garanzia erogata dal servizio stesso.

Nel pieno rispetto delle normative vigenti, verranno effettuati i normali controlli atti a tutelare la consistenza e l'efficacia del patrimonio Universitario.

Per qualsiasi altra informazione o comunicazione inerente problemi tecnici o di configurazione del Servizio di Accesso Wi-Fi si potrà far riferimento all'area dedicata nella sezione del Portale Web di Ateneo "Ateneo -> Servizi Informatici".

Inoltre verranno programmati degli incontri presso le sedi di Ateneo al fine di assistere gli utenti sugli eventuali problemi tecnici o di configurazione riscontrati.