
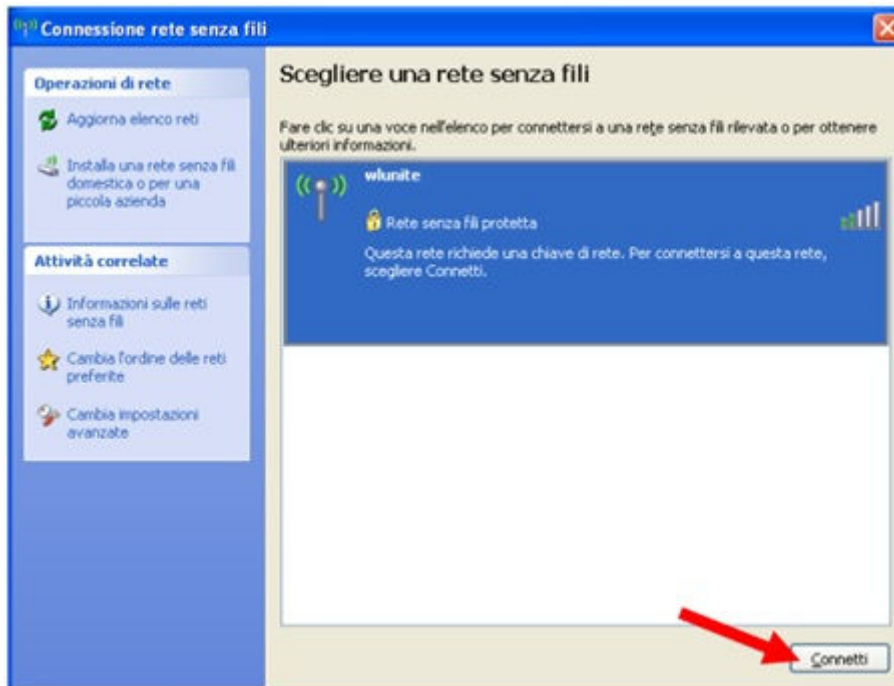




Istruzioni per la configurazione del Servizio di Accesso Wi –FI

Sistema Operativo Microsoft Windows XP (SP3)

Fare un solo clic con il tasto sinistro del mouse nella icona in basso a destra nella barra di stato (). Si aprirà una finestra, come mostrato in figura.

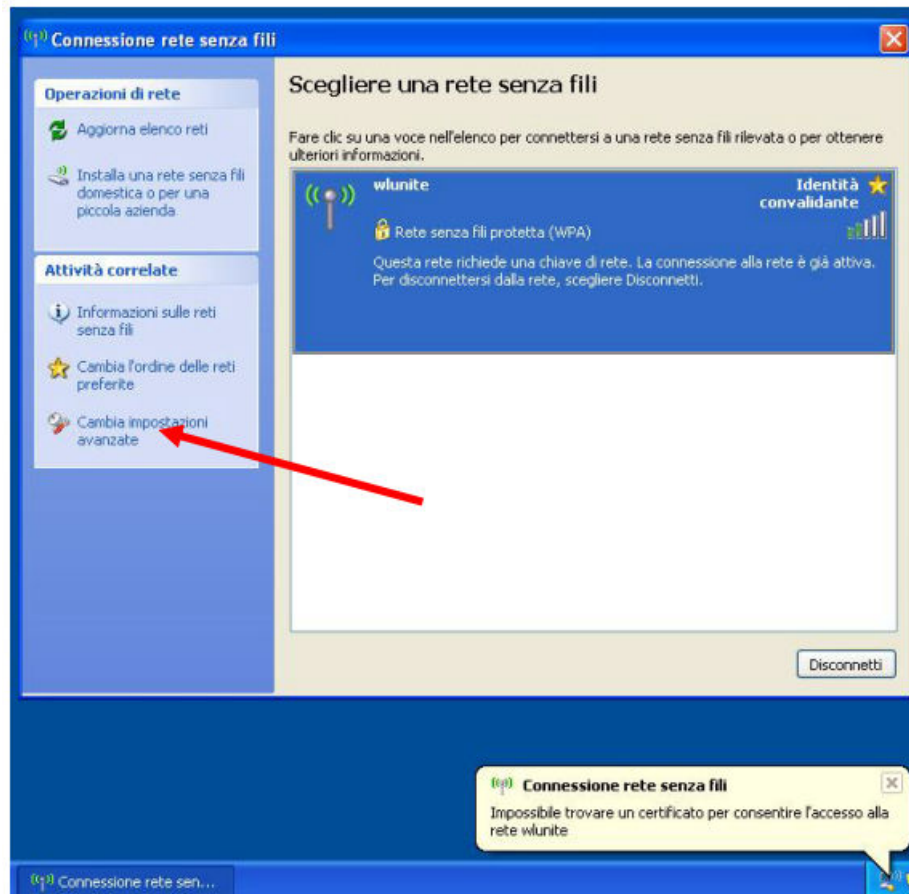


Fare clic con il tasto sinistro del mouse sul pulsante “Connetti”. Apparirà a video una finestra simile alla seguente:

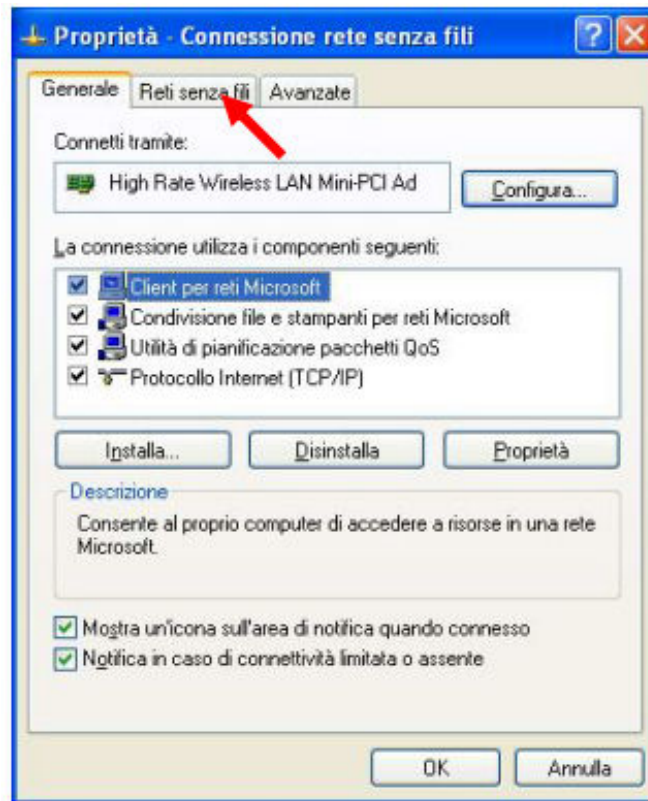




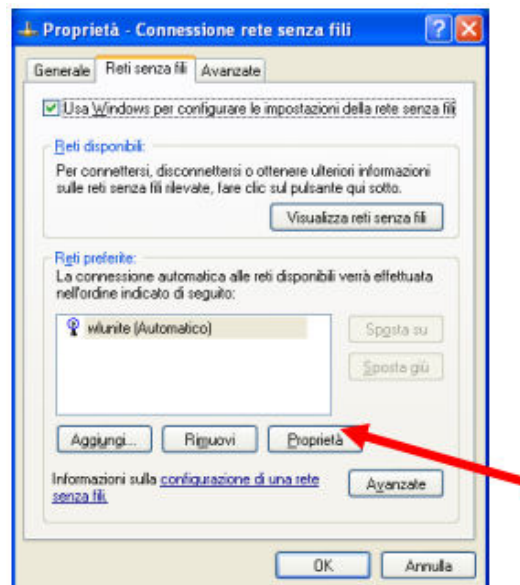
Al termine del rilevamento, verrà visualizzato un messaggio, in basso, a destra dello schermo, come quello riportato nella figura che segue:



Quindi fare click una sola volta con il tasto sinistro del mouse sulla voce “Cambia impostazioni avanzate”. Apparirà una finestra simile alla seguente:



Cliccare una sola volta con il tasto sinistro del mouse sul tab “Reti senza fili”. Verrà visualizzata una finestra simile a quella che segue:





Assicurarsi che sia selezionata la voce “wlunite” nel riquadro “Reti preferite” (in caso contrario selezionarla cliccando una sola volta con il tasto sinistro del mouse sulla voce “wlunite” presente nell’elenco).

Cliccare una sola volta con il tasto sinistro del mouse sul pulsante “Proprietà”.

Assicurarsi che siano impostati i seguenti valori:

- Autenticazione di rete: WPA2
- Crittografia dati: AES

Connetti anche in assenza di broadcast di rete

Chiave rete wireless

La rete richiede una chiave per le seguenti operazioni:

Autenticazione di rete: WPA2

Crittografia dati: AES

Chiave di rete:

Conferma chiave di rete:

Indice chiave (avanzato): 1

La chiave viene fornita automaticamente

Rete computer a computer (ad hoc). I punti di accesso wireless non sono utilizzati

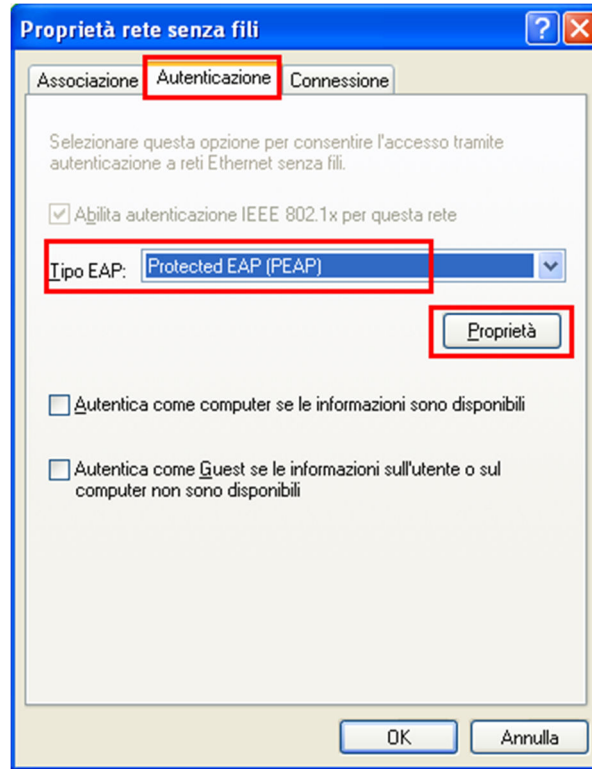
OK Annulla

Nell’ipotesi in cui siano diversi provvedere a modificarli selezionando le voci dal relativo menù a discesa.



AREA ICT

Cliccare, una sola volta con il tasto sinistro del mouse, sul tab “Autenticazione”. Verrà mostrata una finestra simile alla seguente:

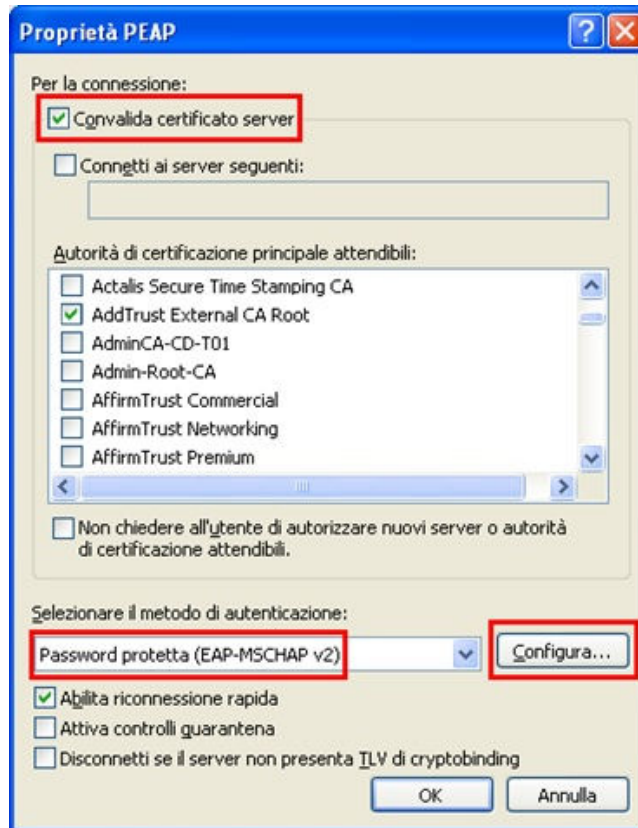


- Tipo EAP: PEAP
- Autenticazione come computer se le informazioni sono disponibili: NON SELEZIONATO
- Autenticazione come Guest se le informazioni sull'utente o sul computer non sono disponibili: NON SELEZIONATO

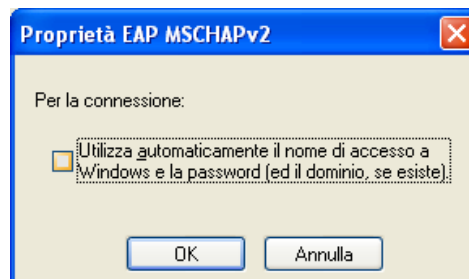
Cliccare una sola volta con il tasto sinistro del mouse sul pulsante “Proprietà” e selezionare la voce “Convalida certificato server” cliccando una sola volta con il tasto sinistro del mouse sulla casella presente sulla sinistra della scritta .

Selezionare inoltre nell'elenco “Autorità di certificazione principale attendibili”, la voce “AddTrust External CA Root”.

Selezionare, inoltre, il metodo di autenticazione “EAP-MSCHAP v2”:



Cliccare poi sul tasto “ Configura” è verificare che NON sia spuntata l’opzione di utilizzo automatico delle credenziali windows



Cliccare una sola volta con il tasto sinistro del mouse sul pulsante “OK” e ripetere questa operazione anche sulle altre due finestre sottostanti.

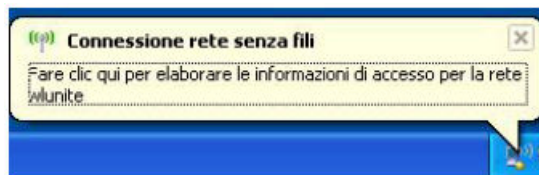
AREA ICT

Dopo alcuni secondi si vedrà apparire un messaggio come quello riportato nella figura seguente:



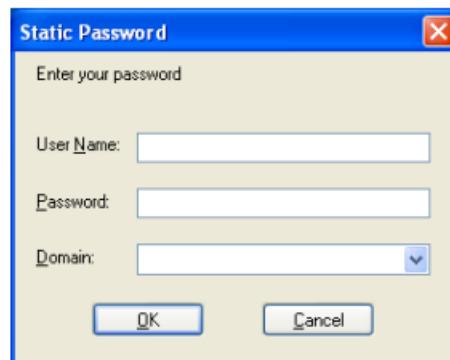
Cliccare una sola volta con il tasto sinistro del mouse in corrispondenza della scritta "Fare clic qui per selezionare...".

Apparirà il seguente messaggio:



Cliccare una sola volta con il tasto sinistro del mouse in corrispondenza della scritta "Fare clic qui per elaborare...".

Si aprirà una finestra simile alla seguente:



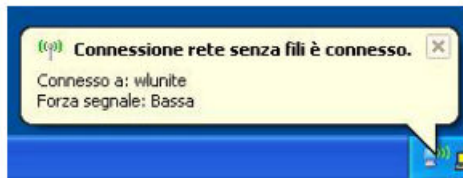
Inserire i seguenti dati:

- Username: lo username utilizzato per la posta elettronica di unite (se sei uno studente puoi visualizzare la tua username accedendo alla pagina dei Servizi OnLine)
- Password: la password utilizzata per la posta elettronica di unite;
- Domain: lasciarlo in bianco

AREA ICT

Quindi cliccare una sola volta con il tasto sinistro del mouse sul pulsante "OK".

Dopo alcuni secondi, se il collegamento è andato a buon fine, apparirà un messaggio simile a quello riportato nella seguente figura che starà ad indicare la corretta configurazione e la possibilità di iniziare ad utilizzare il collegamento wireless:



Disclaimer e politiche di utilizzo

L'Area ICT dell'Università degli Studi di Teramo, fornitore del servizio, non si ritiene responsabile di qualsiasi problema o danno derivato da un uso improprio delle apparecchiature e del servizio, e non riconosce nessuna garanzia erogata dal servizio stesso.

Nel pieno rispetto delle normative vigenti, verranno effettuati i normali controlli atti a tutelare la consistenza e l'efficacia del patrimonio Universitario. Per qualsiasi altra informazione o comunicazione inerente problemi tecnici o di configurazione del Servizio di Accesso Wi-Fi si potrà far riferimento all'area dedicata nella sezione del Portale Web di Ateneo "Ateneo -> Servizi informatici".

Le credenziali sono personali e non cedibili. L'utente che le riceve è responsabile dell'uso e dell'utenza corrispondente. Sulla rete di Ateneo non sono ammesse attività vietate dalla Legge dello Stato, dalla normativa Internazionale, nonché dai regolamenti e dalle consuetudini ("Netiquette") di utilizzo delle reti e dei servizi di rete consultabili al seguente indirizzo:

<http://www.unite.it/UniTE/Engine/RAServePG.php/P/27191UTE0604>

<http://www.unite.it/UniTE/Engine/RAServePG.php/P/27201UTE0604>